



**SOLONIC**  
GMBH

**NEUE ENERGIE-SYSTEME**



**REFERENZEN**





**SOLONIC**  
GMBH

## NEUE ENERGIE-SYSTEME

Unser Unternehmen, mit seinem Hauptsitz in Wesel, hat bereits über 1.250 hochwertige und effiziente Photovoltaik-Anlagen errichtet. Viele davon hat der TÜV Rheinland geprüft und abgenommen. Unsere Kunden kommen aus den Bereichen der Industrie, Landwirtschaft, der öffentlichen Hand (kommunale Auftraggeber), Investorengesellschaften und der Privatwirtschaft.

Wir kennen die Anforderungen und Bedürfnisse unserer Kunden und stellen deshalb hohe Ansprüche an die Qualität und Wirtschaftlichkeit der von uns errichteten Solarkraftwerke.

Intensive und fachliche Beratung, detaillierte Anlagenplanung und eine einwandfreie Durchführung mit anschließender Wartung schützen Ihre Investition vor Ausfällen und schlechten Erträgen.

Sowohl Geldinstitute, Versicherer und Investoren vertrauen unseren Analysen und Gutachten um Risiken zu minimieren.

Wir haben Ihnen hier einige Beispiele aus den vergangenen Monaten zusammengestellt, die Ihnen einen besseren Eindruck der von uns erstellten Solarstromanlagen als Rendite- und Eigenstrom-Nutzungsanlage ermöglichen sollen.





TÜRKEI, ANKARA: UNIVERSITÄTSGELÄNDE

LEISTUNG: 301,4kWp  
MODULTYP: KRISTALLIN UND DÜNNSCICHT  
MONTAGE: FREIFLÄCHE UND AUFGESTÄNDERT  
WECHSELRICHTER: SMA  
BESONDERHEIT: GRÖSSTE SOLARSTROM-ANLAGE DER TÜRKEI (STAND 31.01.2012)





**BROMSKIRCHEN (NORDHEESSEN), FREIFLÄCHENANLAGE**



**LEISTUNG: 1,164 MW (1.164kWP)**  
**MODULTYP: KRISTALLIN (HERSTELLER VIESSMANN)**  
**MONTAGE: FREIFLÄCHE**  
**WECHSELRICHTER: SMA-ZENTRALWECHSELRICHTER**  
**BESONDERHEIT: AUFTRAGGEBER: VIESSMANN**





VIERSEN (NRW), FREIFLÄCHENANLAGE

LEISTUNG: 2,0MW (2.000KWP)  
MODULTYP: KRISTALLIN  
MONTAGE: FREIFLÄCHE  
WECHSELRICHTER: SPUTNIK ENGINEERING (SOLARMAX)  
BESONDERHEIT: KOMMUNALER AUFTRAGGEBER (ENERGIEVERSORGER)





INDUSTRIEBETRIEB, WENDEN/SIEGEN



LEISTUNG: 502,00kWp  
MODULTYP: KRISTALLIN (VISSMANN), DÜNNSCICHT (FIRST SOLAR)  
MONTAGE: DACHPARALLEL  
WECHSELRICHTER: SOLARMAX (SPUTNIK ENGINEERING)





LEISTUNG: 99,9KWP  
MODULTYP: DÜNNSCHICHT (FIRST SOLAR)  
MONTAGE: SOLONIC-AUFSTÄNDERUNG  
WECHSELRICHTER: SMA

SCHULGEBÄUDE, WUPPERTAL





REITHALLE, XANTEN



LEISTUNG: 51,84kWP  
MODULTYP: KRISTALLIN (AGRAVIS)  
MONTAGE: AUFGESTÄNDERT  
WECHSELRICHTER: SOLARMAX







LEISTUNG: 872KWP  
MODULTYP: DÜNNSCICHT (FIRST SOLAR)  
MONTAGE: DACHPARALLEL  
WECHSELRICHTER: SOLARMAX

AUFTRAG UMFASSTE DIE DACHSANIERUNG  
UND TRAF0-BEREITSTELLUNG

7.800M<sup>2</sup> LAGERHALLEN, KEMPEN





LANDWIRTSCHAFTLICHER BETRIEB, MOERS



LEISTUNG: 30,24kWp  
MODULTYP: KRISTALLIN (AGRAVIS)  
MONTAGE: DACHPARALLEL (BENZ ALULINES)  
WECHSELRICHTER: SOLARMAX





REITHALLE, GOCH



LEISTUNG: 90,64KWP  
MODULTYP: KRISTALLIN (YINGLI)  
MONTAGE: AUFBESTÄNDERT (SCHÜCO)  
WECHSELRICHTER: SOLARMAX  
AUFTRAGGEBER:  
STADTWERKE GOCH





SPEDITIONSHALLEN, NETTETAL



LEISTUNG: 415,53kWp  
MODULTYP: KRISTALLIN (YINGLI)  
MONTAGE: SOLONIC-AUFSTÄNDERUNG  
WECHSELRICHTER: SOLARMAX





PFERDEZUCHT, STRAELEN



LEISTUNG: 233KWP  
MODULTYP: DÜNNSCHEIT (FIRST SOLAR)  
MONTAGE: DACHPARALLEL UND SOLONIC-AUFSTÄNDERUNG  
WECHSELRICHTER: SOLARMAX

ERRICHTUNG EINES WECHSELRICHTERRAUMS,  
AUSRICHTUNG DER MODULFELDER NACH  
SÜDEN, WESTEN UND NORDEN





MÖBELHAUS, VIERSEN



LEISTUNG: 525,2kWp  
MODULTYP: KRISTALLIN (YINGLI)  
MONTAGE: SOLONIC-AUFSTÄNDERUNG  
WECHSELRICHTER: SOLARMAX  
BEGLEITET UND GEPRÜFT VOM TÜV-RHEINLAND





LANDWIRTSCHAFTSBETRIEB, KEMPEN

LEISTUNG: 135kWp  
MODULTYP: DÜNNSCICHT (FIRST SOLAR)  
MONTAGE: DACHPARALLEL UND SOLONIC-AUFSTÄNDERUNG  
WECHSELRICHTER: SOLARMAX





WERKSTATTHALLE, KEMPEN



LEISTUNG: 42,75kWp  
MODULTYP: DÜNNSCHEIBE (FIRST SOLAR)  
MONTAGE: DACHPARALLEL  
WECHSELRICHTER: SMA







INDUSTRIEHALLE, BOCHOLT



LEISTUNG: 100,4kWp  
MODULTYP: KRISTALLIN (AGRAVIS)  
MONTAGE: AUFSTÄNDERUNG (BENZ ALULINES)  
WECHSELRICHTER: SOLARMAX



STÄDTISCHES HALLENBAD, GOCH



LEISTUNG: 99,9kWp  
MODULTYP: DÜNNSCHEIT (FIRST SOLAR)  
MONTAGE: SOLONIC-AUFSTÄNDERUNG  
WECHSELRICHTER: SOLARMAX  
AUFTRAGGEBER:  
STADTWERKE GOCH





LEISTUNG: 55,08KWP  
MODULTYP: KRISTALLIN (AGRAVIS)  
MONTAGE: SOLONIC-AUFSTÄNDERUNG  
WECHSELRICHTER: SMA

INDUSTRIEBETRIEB, KAMP-LINTFORT





LANDMASCHINENBETRIEB, KAMP-LINTFORT



LEISTUNG: 115,12kWp  
MODULTYP: DÜNNSCHEIBE (FIRST SOLAR)  
MONTAGE: KREUZMONTAGE (BENZ ALULINES)  
WECHSELRICHTER: SMA





LEISTUNG: 54,17kWP  
MODULTYP: KRISTALLIN (YINGLI)  
MONTAGE: KREUZMONTAGE  
(BENZ ALULINES)  
WECHSELRICHTER: SMA

LANDWIRTSCHAFTSBETRIEB, KAMP-LINTFORT





LANDWIRTSCHAFTSBETRIEB, NETTETAL



LEISTUNG: 59,86kWp  
MODULTYP: KRISTALLIN (YINGLI)  
MONTAGE: DACHPARALLEL UND SCHÜCO-AUFSTÄNDERUNG  
WECHSELRICHTER: SOLARMAX





LANDWIRTSCHAFTSBETRIEB, MOERS

LEISTUNG: 46,04KWP  
MODULTYP: KRISTALLIN (YINGLI)  
MONTAGE: DACHPARALLEL (BENZ ALULINES)  
WECHSELRICHTER: SOLARMAX





LANDWIRTSCHAFTSBETRIEB, CLOPPENBURG



LEISTUNG: 91KWP  
MODULTYP: DÜNNSCICHT (FIRST SOLAR)  
MONTAGE: DACHPARALLEL  
WECHSELRICHTER: SMA







LEISTUNG: 41KWP  
MODULTYP: KRISTALLIN (SHARP)  
MONTAGE: DACHPARALLEL  
WECHSELRICHTER: SOLARMAX

LANDWIRTSCHAFTSBETRIEB, HALTERN





GEWÄCHSHAUS, GREFRATH



LEISTUNG: 64kWp  
MODULTYP: KRISTALLIN (YINGLI)  
MONTAGE: DACHPARALLEL U. SEITLICH  
WECHSELRICHTER: SOLARMAX





INDUSTRIEHALLEN, BOCHOLT

LEISTUNG: 203KWP  
MODULTYP: KRISTALLIN (YINGLI)  
MONTAGE: SOLONIC-AUFSTÄNDERUNG  
WECHSELRICHTER: SOLARMAX



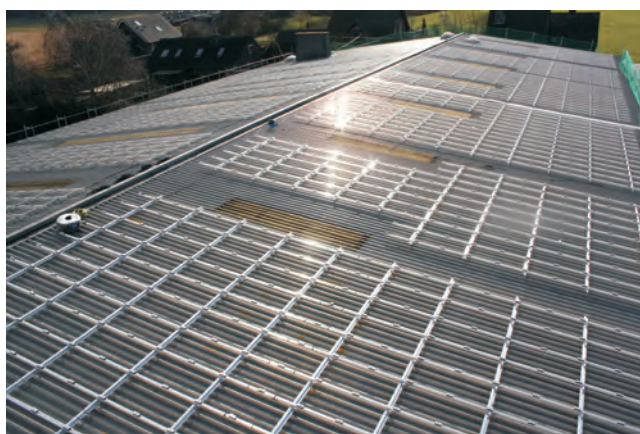


LANDWIRTSCHAFTSBETRIEB, KAMP-LINTFORT



LEISTUNG: 99,0kWp  
MODULTYP: KRISTALLIN (YINGLI)  
MONTAGE: DACHPARALLEL  
WECHSELRICHTER: SOLARMAX





SCHREINERBETRIEB, KAMP-LINTFORT

LEISTUNG: 99,0KWp  
MODULTYP: DÜNNSCICHT (FIRST SOLAR)  
MONTAGE: DACHPARALLEL  
WECHSELRICHTER: SOLARMAX





**SOLONIC**  
GMBH

**NEUE ENERGIE-SYSTEME**



MICHAEL  
FREI-STÖVESAND



NADINE  
KÖGLER



PETER  
HERMESMEYER



HEINZ  
WOLLMANN



HANS  
HOLTMANN



FRANK  
SOLDAT



THOMAS  
ADLER



FRANZISKA  
SCHULZE



MARTINA  
BININDA

**DAS TEAM**





**SOLONIC**  
GMBH

**NEUE ENERGIE-SYSTEME**

AM SPALTMANNSFELD 22  
46485 WESEL

TEL.: 0281-2067180

FAX: 0281-20671825

EMAIL: [INFO@SOLONIC.DE](mailto:INFO@SOLONIC.DE)

WEB: [WWW.SOLONIC.DE](http://WWW.SOLONIC.DE)



**KONTAKTDATEN**

